

Siłowniki Grand Prix

Służące do kontrolowania masztu, żagli i płetwy balastowej siłowniki Harken Grand Prix zaprojektowane zostały z myślą o wysokich obciążeniach występujących podczas intensywnego żeglarstwa regatowego. Ich trwałość i niezawodność gwarantowana jest przez wybór wysokiej jakości materiałów i komponentów.

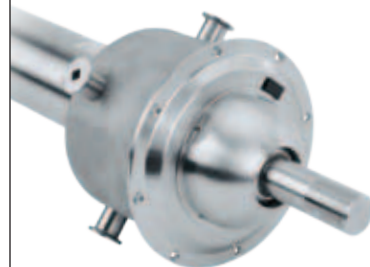
Oferowane siłowniki wykonane są z tytanu lub aluminium 7075-T6 anodowanego na czarno w technologii Hardkote. Tłoczyska i sworznie z tytanu, stali nierdzewnej 17-4PH lub Nitronic 50 zapewniają najwyższą wytrzymałość i odporność na korozję. Na zamówienie dostępne są siłowniki dla ciśnień do 10,000 psi.

Siłowniki mogą być wyposażone w końcówki widełkowe lub w szereg innych mocowań. Dostępne są siłowniki w wersji pchającej, ciągnącej oraz ciągnąco-ciągnącej.

Siłowniki Grand Prix przeznaczone są do zastosowania w systemach poddawanych rygorystycznemu serwisowaniu ze względu na ich przystosowanie do pracy przy ekstremalnych obciążeniach z zachowaniem minimalnej wagi.

Zamawianie siłowników Grand Prix

Wszystkie siłowniki Grand Prix wykonywane są na zamówienie. Zamawiając należy określić wartość skoku w milimetrach, materiał obudowy siłownika oraz wybrane końcówki tłoczyska i cylindra. Informację o wadze i pojemnościach uzyskać można kontaktując się z firmą Harken.



Nietypowy siłownik sztagowy z mocowaniem sferycznym.



Numer katalogowy siłowników Grand Prix

HYCS03513xxx7CC

Hydrauliczny	_____
Siłownik	_____
Typ pracy	_____
S = Jednostronnego działania ciągnący (więcej opcji na stronie 205)	_____
Średnica wewnętrzna (mm)	_____
Średnica tłoczyska (mm)	_____
Skok (mm)	_____
Materiał	_____
7 = aluminium 7075-T6 T = Tytan	_____
Końcówki tłoczyska	_____
C, L, M lub N (opcje opisane na stronie 205)	_____
Końcówki cylindra	_____
C, B, L, M lub X (opcje opisane na stronie 205)	_____

Nr kat.*	Sworzień Ø		Średnica wewnętrzna Ø		Tłoczysko Ø		Siła ciągnąca			
	in	mm	in	mm	in	mm	@ 5000 psi / 345 bar lb	kg	@ 7500 psi / 517 bar lb	kg
HYCS01908xxxx	5/16	7.9	3/4	19	5/16	8	1824	827	2736	1241
HYCS02510xxxx	3/8	9.5	1	25	3/8	10	3375	1531	5062	2296
HYCS03211xxxx	7/16	11.1	1 1/4	32	7/16	11	5384	2442	8076	3663
HYCS03513xxxx	1/2	12.7	1 3/8	35	1/2	13	6443	2922	9664	4384
HYCS04013xxxx	1/2	12.7	1 1/2	40	1/2	13	7854	3563	11781	5344
HYCS04514xxxx	5/8	15.9	1 3/4	45	9/16	14	10784	4891	16176	7337
HYCS05016xxxx	5/8	15.9	2	50	5/8	16	14174	6429	21261	9644
HYCS05518xxxx	3/4	19.1	2 1/8	55	11/16	18	15877	7202	23815	10802
HYCS06521xxxx	7/8	22.2	2 1/2	65	13/16	21	21951	9957	32927	14935
HYCS07525xxxx	1	25.4	3	75	1	25	31416	14250	47124	21375

Skontaktuj się z Harken w celu ustalenia ceny i terminu realizacji *Wybór materiału tłoczyska i sworznia oraz końcówek należy określić przez dodanie 3 znaków kodu na końcu numeru katalogowego. Patrz strona 205.