

57 i 75 mm Bloczki Flip-Flop dla małych jachtów

Bloczki Flip-Flop obracają się dookoła osi liny, aby utrzymać ją jak najbliżej pokładzie. Zawiasowa konstrukcja umożliwia prowadzenie liny pod różnymi kątami.

Lekkie, wykonane z wytrzymałego aluminium 6061-T6 policzki obracają się na wzmocnionych włóknem plastikowych klockach. Rolki na łożyskach kulkowych zapewniają płynne trzymowanie przy każdym obciążeniu. Łożyska kulkowe, rolki oraz policzki są pokryte czernią, aby zapewnić maksymalną ochronę przeciw UV.

Bloczki w wersji Ratchamatic® obracają się swobodnie w obu kierunkach przy małych obciążeniach i automatycznie przełączają w tryb kabestanu przy zwiększonym napięciu na linie, dając 15-krotnie większą siłę trzymania. Możliwość płynnej regulacji momentu załączenia funkcji kabestanu, w zależności od siły, stylu żeglowania i używanego systemu.

Pozycję odwracalnego ramienia pod knagę można zmieniać i blokować w zależności od potrzeb.

Alphena One, Tanguy Le Bihan/Loïck Peyron, Alphena Shipyard — Yvan Zedda photo



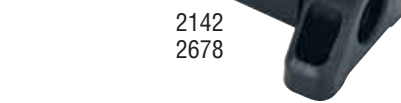
Bloczek obraca się wokół osi liny utrzymując ją blisko przy pokładzie.



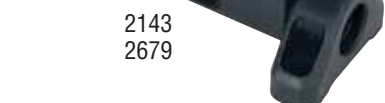
2145
2689



2144
2688



2142
2678



2143
2679

Nr Kat.	Opis	Rolka Ø		Szerokość		Długość		Wysokość		Maks. lina Ø		Waga		Maks. siła robotcza		Siła zrywająca	
		in	mm	in	mm	in	mm	in	mm	in	mm	oz	g	lb	kg	lb	kg
2142	57 mm	2 1/4	57	2	50	4 5/16	110	2 1/8	54	3/8	10	5	141	500	227	1584	718
2143	57 mm/knaga 150*	2 1/4	57	2 5/8	66	4 5/16	110	4 5/16	110	3/8	10	11	304	300	136	600	272
2144	57 mm Ratchamatic ^c	2 1/4	57	2	50	4 5/16	110	2 5/8	67	3/8	10	5.5	156	500	227	1000	554
2145	57 mm Ratchamatic ^c /knaga 150*	2 1/4	57	2 5/8	66	4 5/16	110	4 5/16	106	3/8	10	12	329	300	136	600	272
2678	75 mm	3	75	2 1/2	64	5 5/8	143	3 3/4	95	9/16	14	9.7	275	750	340	2426	1100
2679	75 mm/knaga 150*	3	75	2 5/8	67	5 5/8	143	5 9/16	141	9/16	14	17	485	300	136	600	272
2688	75 mm Ratchamatic ^c	3	75	2 1/2	64	5 5/8	143	3 1/2	89	7/16	12	11	304	750	340	1500	680
2689	75 mm Ratchamatic ^c /knaga 150*	3	75	2 5/8	67	5 5/8	143	5 3/8	137	7/16	12	18	514	300	136	600	272

*Maksymalna siła robocza i siła zrywająca zależą od użytej knagi